

## Konzeptionelle und räumliche Veränderungen des Psychosozialen Zentrums in Wolfhagen

### 1. Ausgangssituation

Die Räumlichkeiten im Psychosozialen Zentrum in der Kurfürstenstr. 1 in Wolfhagen sind im Laufe der Jahre für die gewachsene Mitarbeiterzahl und den neu hinzugekommenen Aufgaben zu klein geworden. Zudem entspricht das Gebäude nicht mehr den technischen Anforderungen. Die Heizungskosten sind immens, sowohl für uns als Verein als auch die im Haus lebenden UntermieterInnen. Die hohen Nebenkostenabrechnungen bergen mittlerweile ein Verschuldungsrisiko für die Untermieter, die überwiegend von Grundsicherung oder geringen Erwerbungsfähigkeitsrenten leben müssen.

Der Emstaler Verein e.V. hat viele Jahre ergebnislos nach einem geeigneten Objekt in der Kernstadt Wolfhagen gesucht. Das Angebot der Landkreisverwaltung Kassel, zwei gegenüberliegende Gebäude in der Liemeckestr. und der Friedrichstr. in Wolfhagen zu erwerben und unseren jetzigen Standort zur verlagern, wurde von uns dankbar angenommen. Das eine Gebäude eignet sich als Wohnhaus, während das gegenüberliegende Gebäude sich für ein Psychosoziales Zentrum mit Dienstleistungszentrum (auch Servicecenter genannt) und Bistro anbietet.

### 2. Umzug des Psychosozialen Zentrums und konzeptionelle Erweiterung des Aufgabengebietes und der Zielgruppe

Im Psychiatrieentwicklungsplan des Landkreises Kassel vom Dezember 2004 wurden die Servicecenter als Ergänzung der Psychosozialen Zentren beschrieben. Diese arbeiten zielgruppenübergreifend und richten sich an psychisch kranke Menschen sowie Menschen mit Mehrfachdiagnosen, aber auch an andere Zielgruppen (Menschen mit einer geistigen Behinderung, über 65 Jährige etc.). Die Räumlichkeiten in der Liemeckestr. 3 bieten die Voraussetzungen für die Integration eines Servicecenters sowie eines Cafés bzw. Bistros.

#### a. Die Leistungen des Servicecenters

- Anlaufstelle mit Krisendienst und Rufbereitschaft
- Begegnungs- und Beratungsmöglichkeit
- Versorgungsleistungen wie warme Mahlzeiten  
Haushaltsnahe Dienstleistungen (Reinigung der Wohnung, Hilfe beim Einkauf, Wäschepflege wie Waschen und Bügeln von Bekleidung, kleinere Näharbeiten, Essenszubereitung)  
Handwerkliche Dienstleistungen (Umzugshilfen, Kleinreparaturen, Renovierungsarbeiten)

b. Schaffung von Arbeitsplätzen für behinderte Menschen im Bistro sowie im Servicecenter

Im Dienstleistungsbereich sind 4 bis 6 sozialversicherungspflichtige Arbeitsplätze für behinderte Menschen eingeplant, vorwiegend für Behinderte mit einer psychischen Erkrankung.

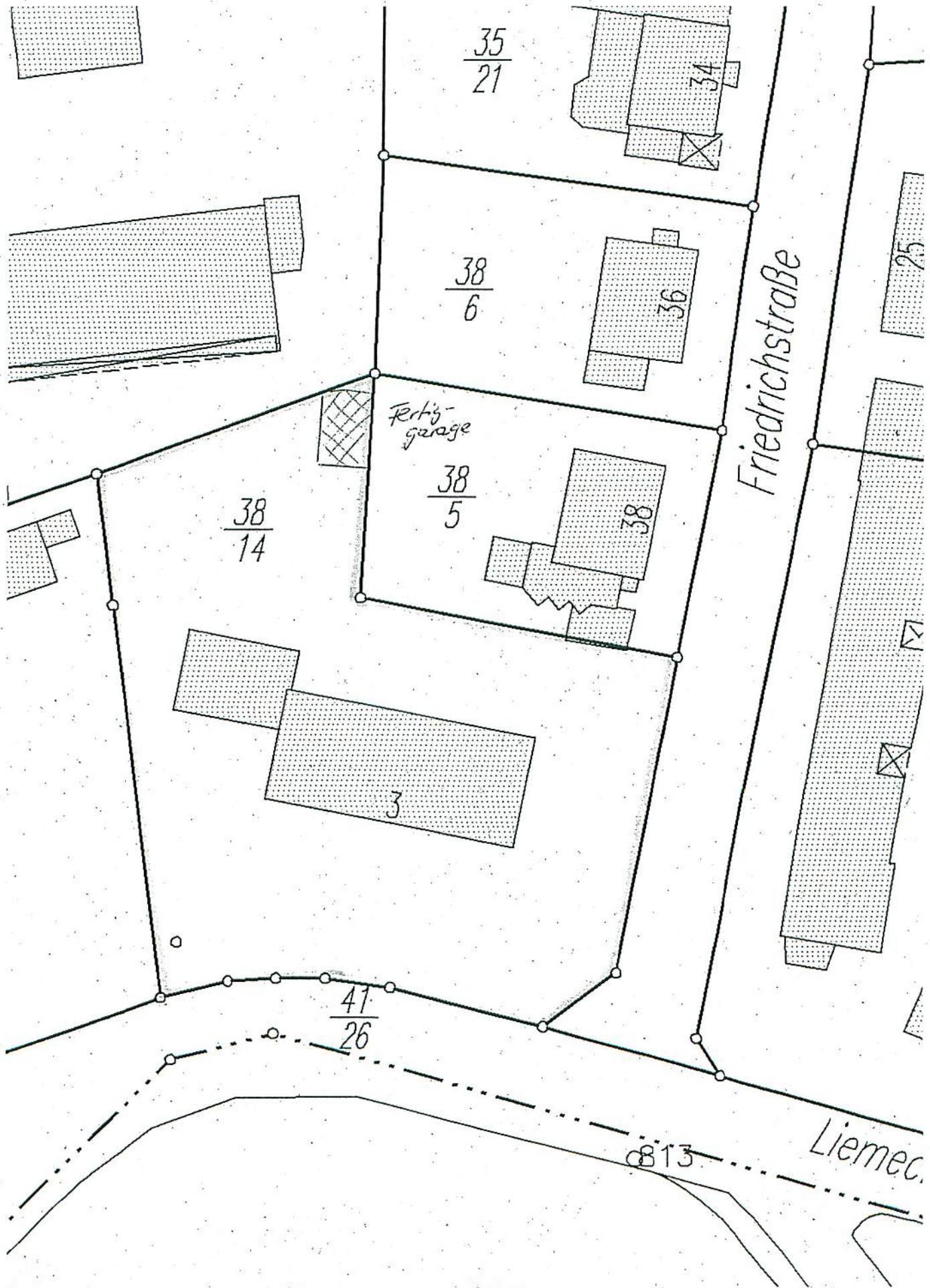
3. Umbau des Wohnhauses Friedrichstr. 25 in ein Appartementhaus

Das Wohnhaus liegt in unmittelbarer Nachbarschaft zum zukünftigen Standort des Psychosozialen Zentrums. Es soll im Frühjahr 2009 zu einem Appartementhaus umgebaut werden mit 10 Wohneinheiten für Einzelpersonen bzw. Paare. 2 Appartements im Erdgeschoss werden behindertengerecht ausgebaut und sind für RollstuhlfahrerInnen geeignet.

Die Wohnungen sollen ausschließlich behinderten Menschen zur Verfügung gestellt werden. Die Einzelappartements im Verbund richten sich insbesondere an die Zielgruppe der psychisch kranken Menschen, die intensive Unterstützung benötigen und im besonderen Maße auf die Nähe des Servicecenters sowie weiterer ambulanter Angebote angewiesen sind. Die Mieter stehen zum größten Teil schon fest. So wollen 8 - 10 MieterInnen aus bisherigen Wohngemeinschaften in das Appartementhaus umziehen. Es handelt sich hierbei u.a. um ältere Menschen mit einer seelischen Behinderung, die viele Jahre im Langzeitbereich des Psychiatrischen Krankenhauses in Merxhausen gelebt haben und vor ca. 11 Jahren von uns im ambulanten Bereich aufgenommen wurden. Dieser Personenkreis bedarf insbesondere der Nähe zu den Leistungen des Psychosozialen Zentrum sowie des Servicecenters in der Nachbarschaft.

Gemeinde **Wolfhagen**  
Gemarkung **Wolfhagen**  
Flur **27**  
Karte **128810**  
Flurstück **38/14**

Kartenstand  
Ausgabedatum **21.02.2008**  
Maßstab **1 : 500**



Gemeinde	Wolfhagen	Kartenstand	
Gemarkung	Wolfhagen	Ausgabedatum	21.02.2008
Flur	27	Maßstab	1 : 500
Karte	128810		
Flurstück	43/28		

