



Landkreis
Kassel

Armut im Landkreis Kassel

Erste Kreisbeigeordnete
Susanne Selbert



Einkommensentwicklung

Trends 4. Armuts- / Reichtumsbericht der Bundesregierung 2013

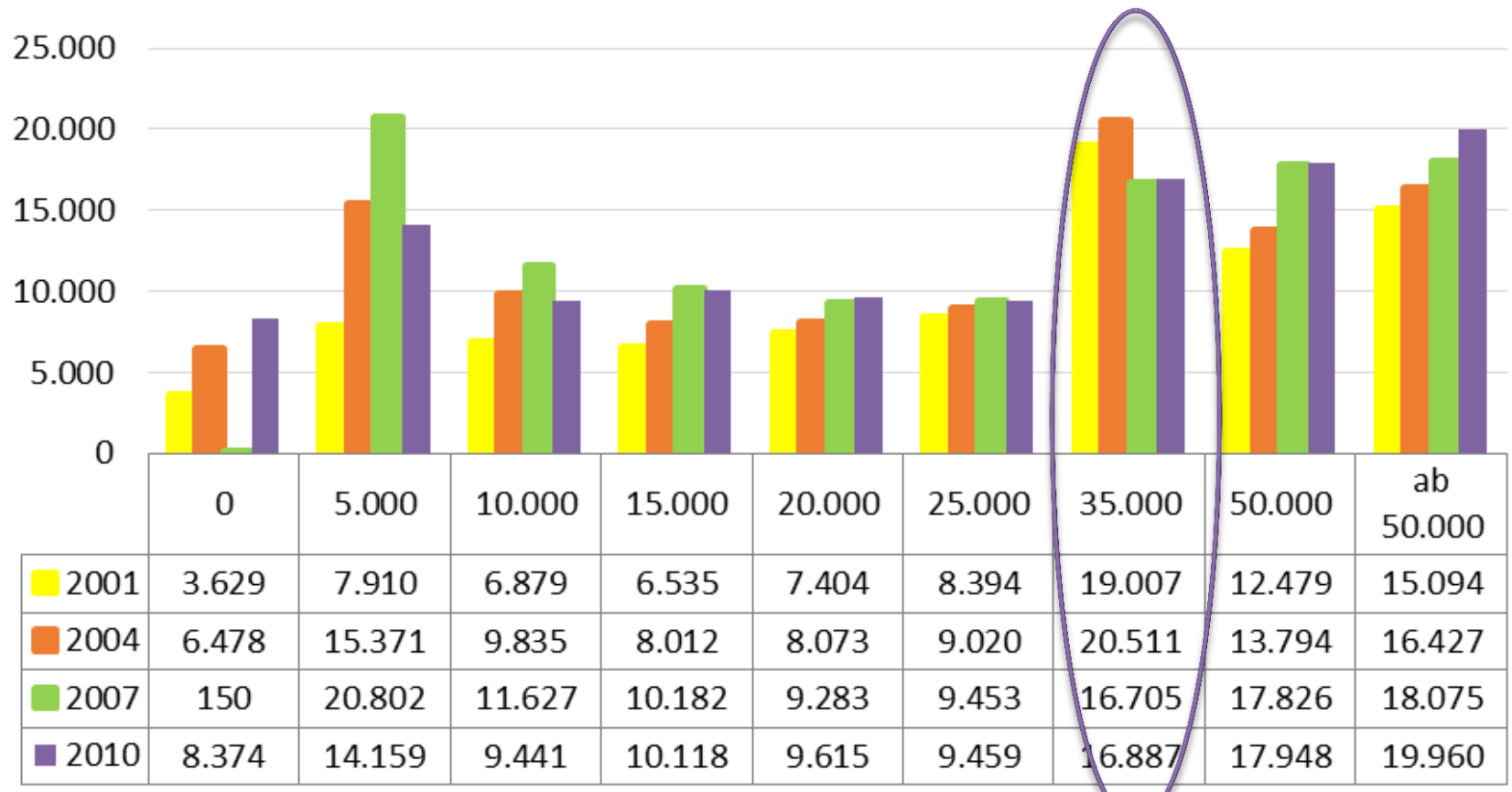
- **Schrumpfung der Mittelschicht**
- **Steigerung der Anzahl der Geringverdiener**
- **Wachsende Ungleichheit bei den Einkommen**

➔ Diese Trends gelten auch für den Landkreis Kassel



Einkommensentwicklung im Landkreis Kassel

Steuerpflichtige nach Jahreseinkommen 2001 bis 2010

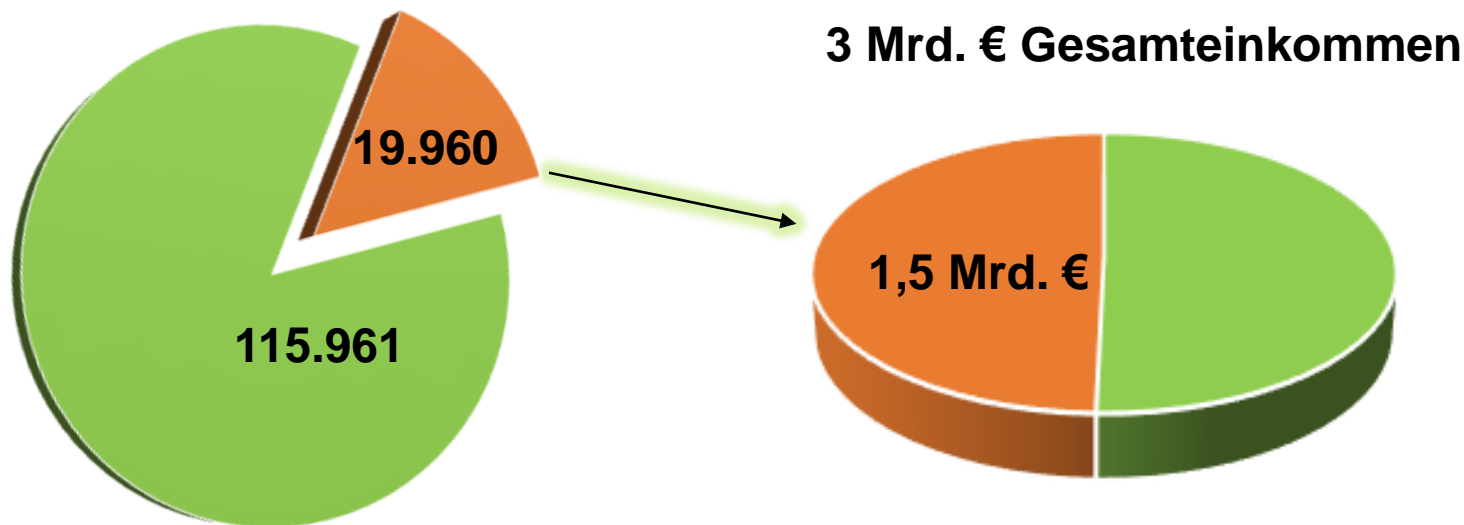




Einkommensverteilung

Gesamteinkommen 2010 im Landkreis Kassel

135.921 Steuerpflichtige erwirtschaften



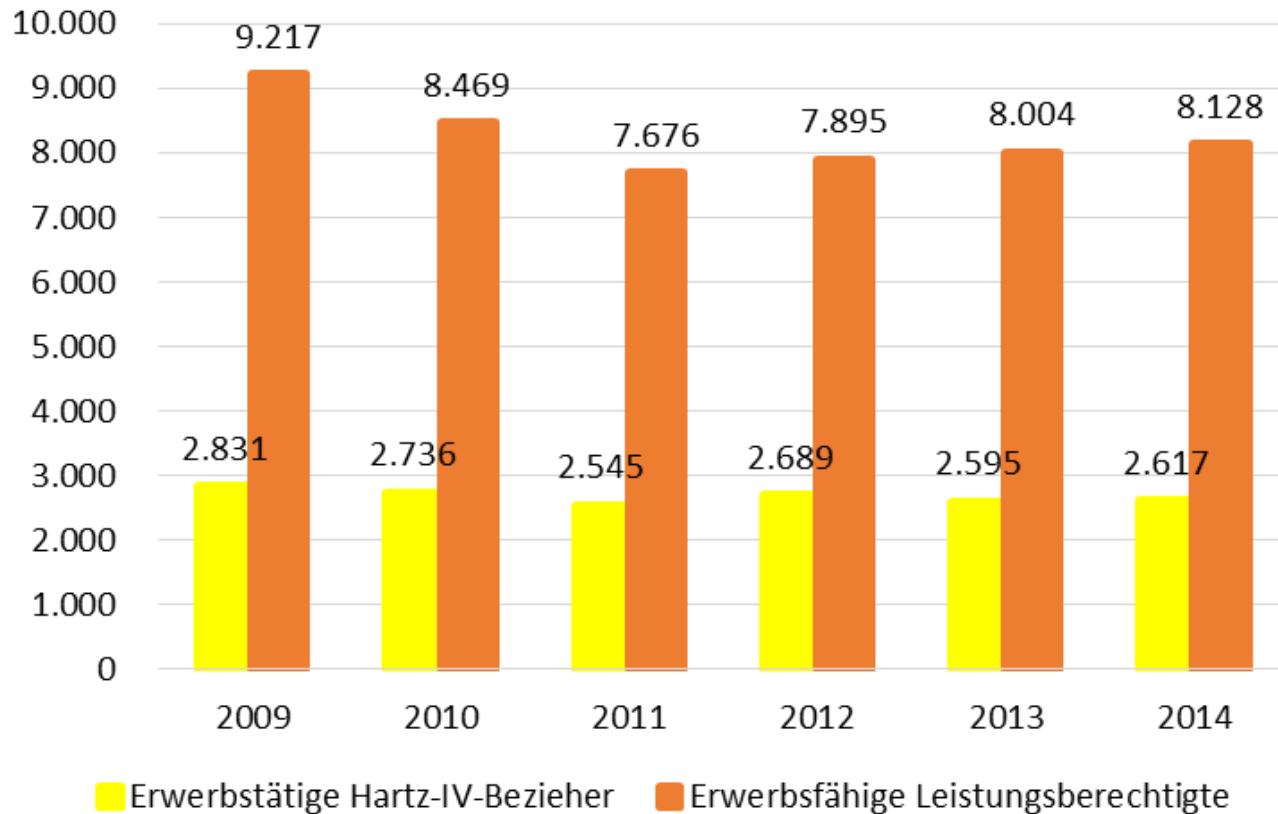
➔ **17,2 % Steuerpflichtige erzielen 50 % des Gesamteinkommens**



Erwerbsbeteiligung im Jobcenter

Landkreis Kassel

Erwerbstätige Hartz IV-Leistungsbezieher im Jobcenter LKKS





Ältere Arbeitslose im Jobcenter

Landkreis Kassel

Entwicklung in den Altersstufen

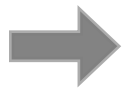




Ältere Arbeitslose im Jobcenter

Landkreis Kassel

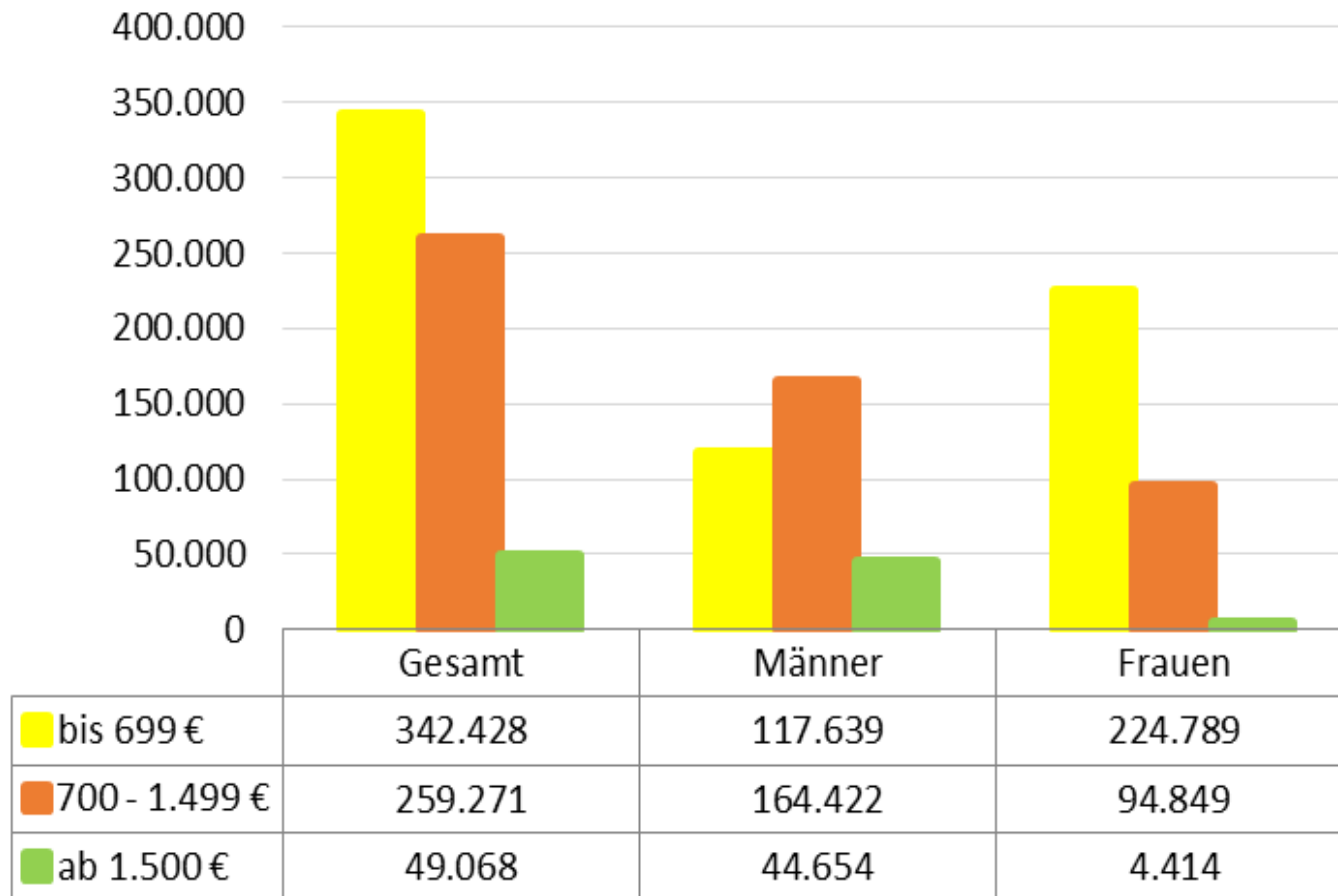
- **Keine Nachfrage nach älteren Arbeitskräften**
- **Mit zunehmendem Alter steigt die Dauer der Arbeitslosigkeit**
- **Mit steigender Dauer vermehren sich die gesundheitlichen Probleme**



Langzeitarbeitslose treten ihre Rente krank an

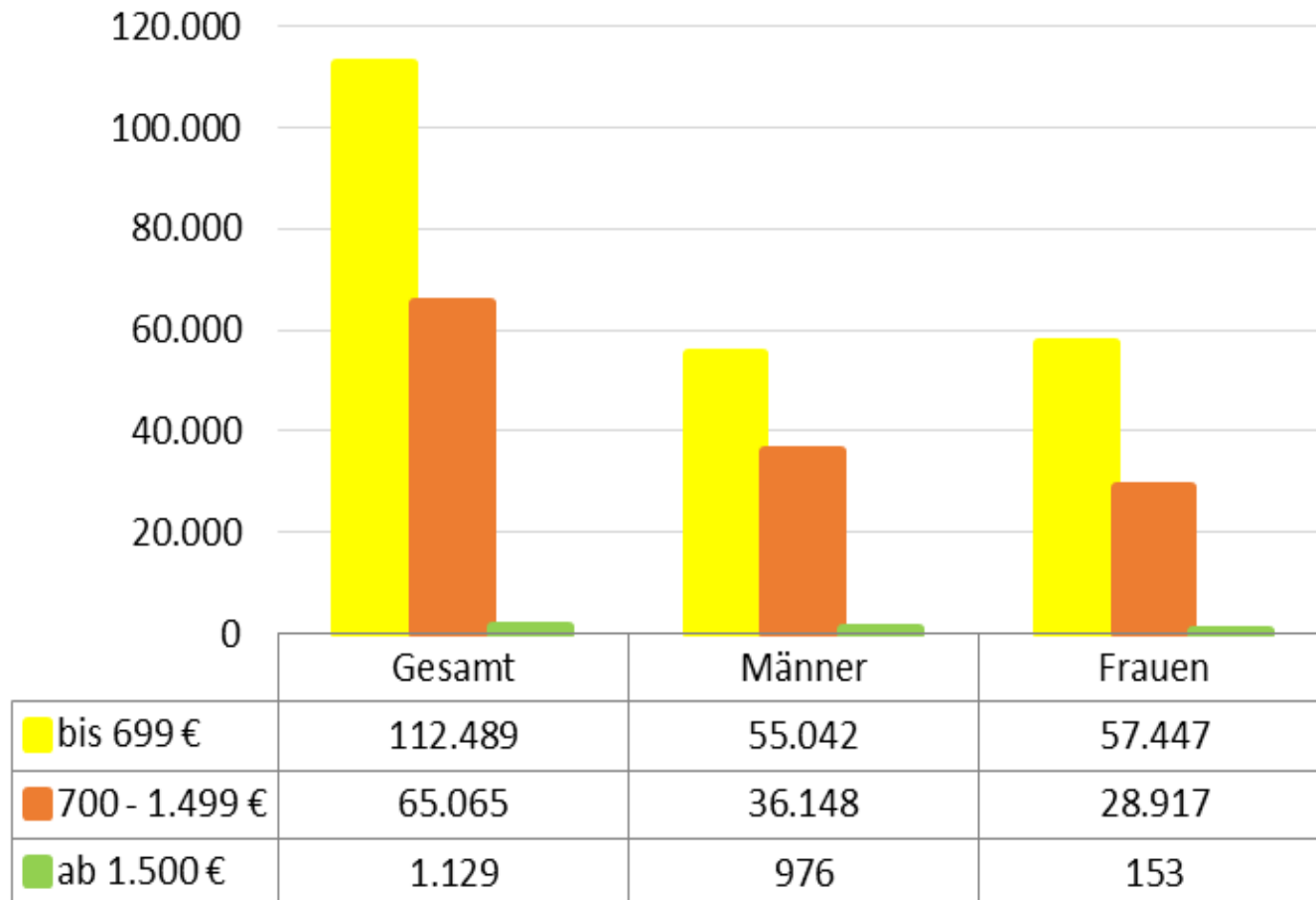


Renteneintritte 2012 und Rentenhöhe in Deutschland





Renteneintritte 2012 wegen Erwerbsunfähigkeit und Rentenhöhe Deutschlandweit





Armutsgefährdung durch Renteneintritt

Renteneintritt 2013

35 Beitragsjahre
2.500 € brutto/mtl.
816 € brutto/mtl.

Renteneintritt 2030

35 Beitragsjahre
2.500 € brutto/mtl.
688 € brutto/mtl.



Rente und Arbeit

- **Die Zahl der Menschen im Rentenalter, die als Mini-Jobber im Landkreis Kassel tätig sind, hat sich von 1.994 (2011) auf 2.864 (2014) erhöht. Eine Steigerung um über 43 % in vier Jahren**
- **Mehr als 128.000 der bundesweit 812.000 Mini-Jobber waren im Jahr 2013 älter als 74 Jahre (+ 66,1 % zu 2003)**
- **Gleichzeitig stieg die Zahl der sozialversicherungspflichtig Beschäftigten ab 65 Jahre im Jahr 2013 bundesweit auf 171.000 (+ 180 % zu 2003)**



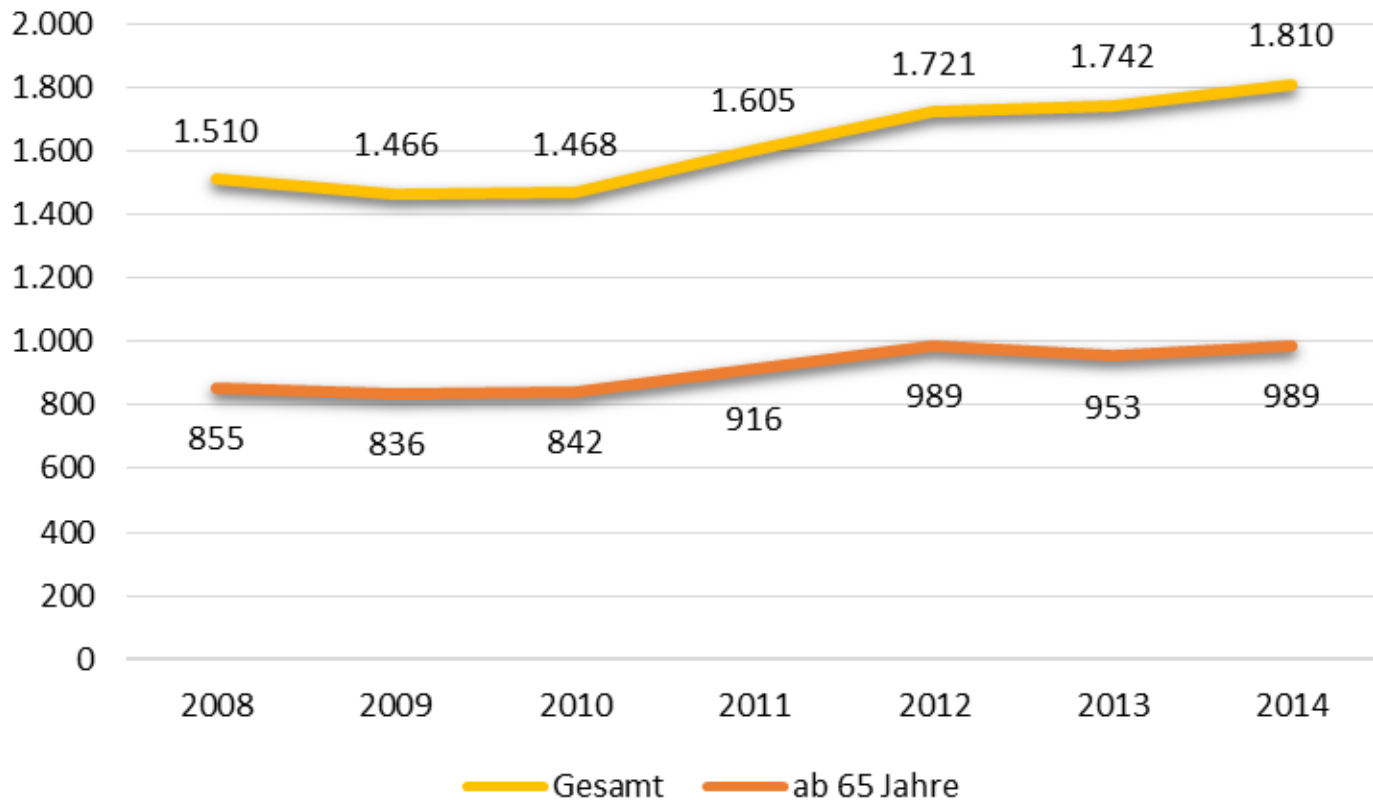
Rentner in der Grundsicherung in Hessen

- **Im Jahr 2013 erhielten in Hessen 43.915 Rentnerinnen und Rentner Leistungen zur Grundsicherung**
 - **Das entspricht einem Anstieg um 88 % seit 2003**
 - **Die Anzahl der Anspruchsberechtigten liegt deutlich über der Anzahl der Antragsteller**
- Viele vermeiden den Gang zum Sozialamt!**



Leistungsberechtigte

in der Grundsicherung im Landkreis Kassel





Leistungsberechtigte

in der Grundsicherung im Landkreis Kassel

- **Die Gesamtzahl der Grundsicherungsempfänger steigt seit 2010 kontinuierlich**
- **Der Anteil der Altersgruppe „65 Jahre und älter“ hat zwischen 2010 und 2014 deutlich zugenommen (17,5 %), in der Altersgruppe der „18 bis unter 65 Jährigen“ sogar um 56,2 %**
- **Die Zahl der Leistungsempfänger in der „Hilfe zur Pflege außerhalb von Einrichtungen“ stieg im Zeitraum von 2010 bis 2014 um 60 %**



Resümee

- **Einkommen sind zunehmend ungleich verteilt**
Zahl der Geringverdiener steigt, Gutverdienende verdienen mehr
- **Aus Niedriglöhnen werden Niedrigrenten**
- **Die Situation verschärft sich durch die Absenkung des netto Rentenniveaus vor Steuern von 51,6 % im Jahr 2010 auf 43 % im Jahr 2030**
Altersvermögensergänzungs- / Rentenversicherungsnachhaltigkeitsgesetz
- **Niedrigrente bedeutet Altersarmut**
- **Altersarmut schließt eine gleichberechtigte Teilhabe am gesellschaftlichen Leben aus**